



Relatório de Sustentabilidade

2024/25



“

Acreditamos que a sustentabilidade não é apenas um diferencial, mas um compromisso com o futuro.

SUMÁRIO

01

MENSAGEM
DA DIREÇÃO

05

GESTÃO RESPONSÁVEL
DOS IMPACTOS

02

AÇÕES EM
DESTAQUE

10

PILARES
SOCIAIS

03

PERFIL
ORGANIZACIONAL

16

GOVERNANÇA
CORPORATIVA





Rosana Amadeu

Diretora de Relações
Institucionais
& Governamentais

MENSAGEM DA DIREÇÃO

“Acreditamos no poder transformador da logística quando aliada à sustentabilidade. Com uma atuação estratégica e presença consolidada no ecossistema da bioenergia, a TELOG está preparada para contribuir de forma significativa com a construção de um futuro mais sustentável.

Nossas ações corporativas são guiadas por um compromisso constante com a melhoria contínua. Investimos em certificações como o SASSMAQ, o Selo Verde e o GPTW, que reforçam nossa responsabilidade ambiental, social e de governança. Também acompanhamos atentamente os movimentos de descarbonização no setor logístico, conscientes de que essa transição deixou de ser uma tendência para se tornar uma exigência.

Mais do que um desafio, entendemos que a descarbonização representa uma oportunidade estratégica: abrir novos mercados, ampliar nossa competitividade e contribuir efetivamente para a preservação do planeta.

Nosso Plano de Negócios é orientado por uma logística dinâmica, que reduz desperdícios e aumenta a eficiência dos processos produtivos. Estamos direcionando investimentos para práticas sustentáveis que geram valor, receita adicional e alinhamento com metas ambientais globais.

Queremos ser protagonistas na transformação do transporte na agroindústria brasileira. Por isso, seguimos firmes no propósito de liderar pelo exemplo, com base nos pilares ESG e em sintonia com os princípios de uma economia cada vez mais verde.”

“Estamos preparados para contribuir de forma significativa com a construção de um futuro mais sustentável (...).”



DESTAQUES

Instalação de placas solares na unidade Telog de São Paulo/SP.

Implantação de sistema fotovoltaico para geração de energia limpa, reduzindo custos e emissões de gases de efeito estufa.



Selo CanaOeste Green de compensação de carbono do Estande Telog na Fenasucro.

Compensação total das emissões de carbono do estande Telog, reforçando o compromisso ambiental em grandes eventos.



Implementação do Canal de Ética.

Implantação de sistema fotovoltaico para geração de energia limpa, reduzindo custos e emissões de gases de efeito estufa.



Gestão de Resíduos com fornecedor devidamente homologado.

Destinação correta com fornecedor homologado, garantindo conformidade legal e minimizando impactos ambientais.



Captação de mais de 3mil m³ de água.

Captação por meio de sistema interno, contribuindo para a preservação hídrica e a sustentabilidade operacional.



Renovação das certificações GPTW e Selo verde, e a conquista do certificado Acidente Zero.

PERFIL ORGANIZACIONAL

Com mais de duas décadas de atuação, a Telog é referência nacional em soluções logísticas especializadas para grandes indústrias. Atuando com excelência na logística de suprimentos de MRO (Manutenção, Reparo e Operações), distribuição de produtos acabados, transporte de químicos, cargas fracionadas e operações customizadas, a empresa oferece um portfólio completo, moldado sob medida para atender operações complexas com segurança, agilidade e inteligência.

A Telog investe continuamente em tecnologia, capacitação de pessoas e sustentabilidade, garantindo entregas com alto padrão de qualidade, rastreabilidade e governança. Certificada com selos como GPTW e SASSMAQ, a companhia se destaca pela robustez operacional, cultura de segurança e gestão baseada em dados.

Nosso propósito é claro: entregar valor por meio de uma logística que conecta pessoas, impulsiona negócios e respeita o futuro. Porque para nós, logística é mais do que um serviço – é um compromisso com a eficiência, o cuidado com as pessoas e o desenvolvimento sustentável do país.



+ 430
Colaboradores

+ 340
Veículos próprios

10
Filiais

NOSSA MISSÃO

Transformar Sonhos em Realidade com uma Logística Eficaz, Sustentável e de Alta Performance, promovendo o crescimento e o sucesso mútuo.

NOSSA VISÃO

Consolidar-se como líder no transporte de cargas fracionadas de MRO, com meta de chegar até 2027 com faturamento bruto de R\$ 200.000.000,00 ao ano.

NOSSOS VALORES

Bravura – Coragem para enfrentar os riscos e defender os nossos ideais sem esmorecer.

Lealdade – Honra e Respeito aos princípios e pessoas que conduzem a nossa companhia.

Perseverança – Força para nunca desistir, capacidade de se reinventar perante os desafios.

Coletividade – Senso de poder coletivo, da força da união, e do valor da vida colaborativa.



NOSSA PERSPECTIVA

Para a Telog, realizar seu propósito é consequência direta da capacidade de dialogar e trabalhar em parceria com todos os públicos de relacionamento. Por isso, buscamos constantemente adaptar nossa atuação e nossos modelos de governança, garantindo que estejamos cada vez mais próximos, alinhados e em sintonia com as demandas e expectativas de nossos clientes, colaboradores, parceiros e comunidades.

NOSSO TRABALHO

Os caminhos que a Telog percorre para implementar sua visão estão refletidos em seus valores e se desdobram em pilares estratégicos que orientam nossa gestão.

São esses pilares que norteiam a construção de nossas políticas, a definição de metas, a alocação de recursos, a divisão de responsabilidades, o encaminhamento e a resolução de demandas apresentadas pelas partes interessadas, além da avaliação dos resultados e da melhoria contínua dos processos.



GESTÃO RESPONSÁVEL DOS IMPACTOS

- Energia
- Água e Efluentes
- Gestão de Resíduos
- Emissões

ENERGIA

A crise climática exige respostas rápidas e eficazes, especialmente no transporte e na logística, setores ainda dependentes de energia não renovável. Transformamos esse desafio em oportunidade: monitoramos, controlamos e otimizamos nosso consumo de energia elétrica, alinhados às melhores práticas globais. Nosso compromisso vai além de cumprir normas, queremos liderar pelo exemplo, unindo eficiência energética e responsabilidade ambiental para criar valor hoje e para o futuro.

Energia Elétrica (KWh)



ÁGUA E EFLUENTES

O uso consciente da água é um pilar essencial da gestão ambiental da Telog. Mesmo não sendo uma operação de alto consumo, adotamos práticas de monitoramento, controle e otimização desse recurso vital. Essa postura reduz impactos ambientais, assegura conformidade regulatória e reforça nosso compromisso com a sustentabilidade e a economia circular.

CAPTAÇÃO DE ÁGUA

Em 2024, a unidade em Sertãozinho/SP captou um total de **3.481 m³** de água proveniente exclusivamente da rede pública de abastecimento. Essa água foi utilizada prioritariamente para atividades administrativas, limpeza, higienização da frota e apoio às operações logísticas.

O monitoramento do consumo hídrico foi realizado mensalmente, com base nas faturas fornecidas pela concessionária local, permitindo controle sistemático do uso de recursos hídricos ao longo do ano.

DESCARTE E REUSO DE ÁGUA

Em 2024, a Telog manteve sua operação livre de descarte de efluentes industriais, reforçando o compromisso com a preservação dos recursos hídricos. Pontos de reuso foram implementados de forma pontual em áreas de manutenção, representando um passo importante rumo à ampliação dessa prática. Embora ainda não consolidado como indicador formal, o reuso já demonstra potencial para se tornar uma ação estratégica de sustentabilidade nos próximos ciclos.

GESTÃO DE RESÍDUOS

O setor logístico é um grande gerador de resíduos – perigosos e não perigosos – oriundos de manutenção de frotas, armazenagem, transporte e apoio operacional. Gerenciar esses resíduos exige mais que conformidade legal: demanda ações proativas para reduzir impactos ambientais e riscos à saúde.

Na Telog, a gestão de resíduos segue práticas rigorosas, alinhadas à legislação, às melhores técnicas disponíveis e à economia circular. Trabalhamos com empresas licenciadas, como Residual e Lwart Soluções, garantindo rastreabilidade e tratamento ambientalmente adequado em todas as etapas – da coleta à destinação final.

Com processos de segregação, armazenamento temporário e monitoramento, priorizamos reutilização, reciclagem e destinação correta, reduzindo o envio a aterros. Essa postura fortalece a eficiência operacional, minimiza passivos ambientais e consolida nossa cultura de sustentabilidade, em alinhamento ao ODS 12 – Consumo e Produção Responsáveis.

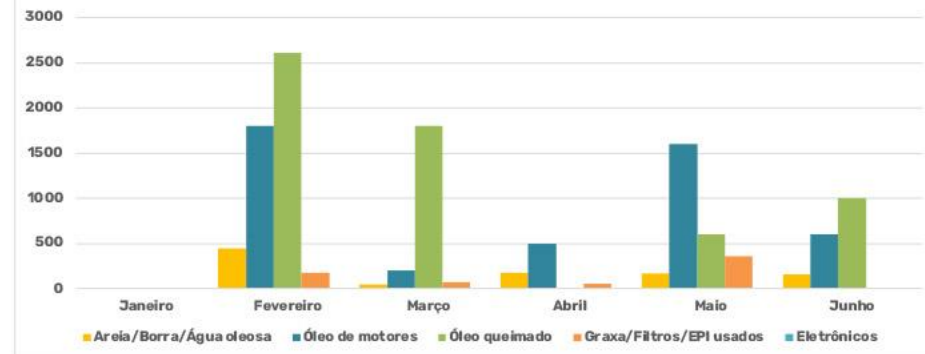
GERAÇÃO DE RESÍDUOS

Durante o primeiro semestre de 2024, a Telog gerou resíduos diversos associados às atividades operacionais e de manutenção da frota.

Foram registrados **8.810 kg** de óleo queimado, **5.300 litros** de óleo de motores, **672 kg** de resíduos contaminados com graxas, filtros e EPIs, **996,7 kg** de resíduos mistos contendo terra, pedra, areia, serragem e água oleosa, e **70 kg** de resíduos eletrônicos.

As informações completas e suas proporções estão demonstradas nos gráficos apresentados neste relatório, permitindo uma visualização clara do desempenho da empresa na gestão desses resíduos. Essa sistematização reforça a gestão eficiente dos resíduos perigosos e não perigosos conforme exigido pela legislação ambiental vigente.

RESÍDUOS GERADOS



DESTINAÇÃO DE RESÍDUOS

A Telog assegura a gestão ambientalmente correta do Óleo Lubrificante Usado ou Contaminado (OLUC), coletado pela Lwart Soluções Ambientais, empresa licenciada e registrada no SINIR. Todo o volume gerado foi destinado ao rerrefino, tecnologia que recupera o óleo base para reutilização, evitando descarte inadequado e fortalecendo a economia circular. Resíduos não perigosos com potencial de reaproveitamento foram enviados a recicladoras homologadas, enquanto rejeitos seguiram para aterros industriais licenciados. O processo segue rigorosos critérios de segregação, rastreabilidade e conformidade legal.



GESTÃO DE EMISSÕES

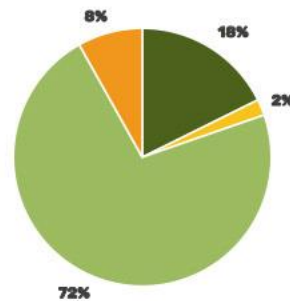
No contexto das operações logísticas, a companhia tem adotado uma postura ativa e transparente frente às questões climáticas, desenvolvendo seu inventário de emissões de GEE. Em 2024, **foram contabilizadas as emissões dos Escopos 1 e 2, totalizando 11.186,17 toneladas de CO₂ equivalente (tCO₂e).**

EMISSÕES DIRETAS (GEE)

Em 2024, a unidade de Sertãozinho/SP quantificou suas emissões de Gases de Efeito Estufa (GEE) seguindo as metodologias do IPCC e do GHG Protocol, garantindo rastreabilidade e comparabilidade.

As emissões diretas (Escopo 1) somaram **7.776,54 tCO₂e**, resultantes da queima de combustíveis na frota própria – **6.987,58 tCO₂e** do uso de biodiesel e **788,96 tCO₂e** de outros biocombustíveis líquidos. A companhia utiliza em sua frota o biocombustível B100, cem por cento renovável, e por isso as emissões diretas (escopo 1) da organização são consideradas biogênicas. Emissões biogênicas referem-se àquelas provenientes de fontes biológicas, como plantas, como parte de seus processos naturais e ciclos de vida, são consideradas parte do ciclo natural pois o carbono liberado foi originalmente retirado da atmosfera pelas plantas por meio da fotossíntese.

ESCOPO 1 - FONTES MÓVEIS 2024



■ FROTA LEVE
 ■ FROTA LEVE BIOCOMBUSTÍVEL
 ■ FROTA PESADA
 ■ FROTA PESADA BIOCOMBUSTÍVEL

BIODIESEL	N° VEÍCULOS	Consumo (L)	tCO ₂ e	%
FROTA LEVE	42	512.736,42	1.375,41	17,68%
FROTA LEVE BIOCOMBUSTÍVEL		62.816,79	156,88	2,02%
FROTA PESADA	173	2.092.144,01	5.612,17	72,17%
FROTA PESADA BIOCOMBUSTÍVEL		253.083,23	632,07	8,13%
TOTAL	215	2.920.780,45	7.776,54	100,00%



Como resposta estratégica às emissões do Escopo 1, a TELOG ampliou o uso do biocombustível B100, um biodiesel 100% renovável e com menor intensidade de carbono em seu ciclo de vida, contribuindo para a redução líquida de GEE. A substituição parcial do diesel mineral por B100 integra o plano de transição energética da empresa, alinhado com a Política Nacional sobre Mudança do Clima e os Objetivos de Desenvolvimento Sustentável (ODS), especialmente o ODS 13 – Ação contra a mudança global do clima.

EMISSÕES DIRETAS (GEE)

As emissões indiretas de GEE (Escopo 2) totalizaram 3.409,63 tCO₂e, referentes ao consumo de energia elétrica da rede pública nacional. A energia, fornecida pelo Sistema Interligado Nacional (SIN), possui matriz energética mista (renovável e não renovável), com fatores de emissão médios aplicados conforme metodologia nacional reconhecida.

PERÍODO - 2024												Fator Médio Anual	Fator Médio Abr_Dez_234
jan	fev	mar	abr	mai	jun	jul	ago	set	out	nov	dez	(tCO ₂ /MWh)	(tCO ₂ /MWh)
16,688	14,543	19,363	14,767	17,024	13,003	13,095	15,99	17,098	22,466	19,071	19,067	16,8479	16,8423
Total (tCO₂e)													3.409,63

GESTÃO DO ESCOPO 2

(EMISSÕES INDIRETAS DE ENERGIA ELÉTRICA)

Objetivo: Reduzir a intensidade de carbono do consumo elétrico.

Ações: Avaliação para migração a fontes renováveis e Melhoria da eficiência energética das instalações e operações.

Controle de outros poluentes:

- Monóxido de carbono (CO), óxidos de nitrogênio (NO_x), hidrocarbonetos não-metano (NMHC), conforme limites PROCONVE/PROMOT.
- Dados reportados com base em fatores da CETESB e fontes técnicas reconhecidas.

Transparência: Detalhamento das emissões por escopo, tipo de combustível e origem da energia elétrica para subsidiar futuras ações de mitigação.



PILARES SOCIAIS

- Diversidade e Inclusão
- Cultura e desenvolvimento
- Oportunidades
- Saúde, Segurança e Bem-Estar
- Reconhecimento
- Compromisso Social

PESSOAS NO CENTRO DA NOSSA JORNADA

Acreditamos que a força de uma operação logística de excelência começa pelas pessoas. Nosso compromisso social vai muito além de oferecer condições adequadas de trabalho: buscamos constantemente **valorizar, capacitar e apoiar** nossos colaboradores e comunidades, fomentando uma cultura inclusiva, segura e inspiradora.

DIVERSIDADE E INCLUSÃO

A diversidade é um pilar estratégico para a Telog. Hoje, **23% da nossa estrutura é composta por mulheres**, que ocupam posições em diferentes níveis e áreas de atuação, fortalecendo a pluralidade de perspectivas e a equidade de oportunidades. Nosso apoio ao Programa de Empoderamento – FATEC e a participação no evento Cana Substantivo Feminino, onde compartilhamos a trajetória de mulheres que fazem a diferença em nossas operações, reforçam nosso compromisso com a valorização do papel feminino no setor logístico.



Fonte: Acervo Telog - Cultura Organizacional e Plano de Negócios 2025/27

CULTURA E DESENVOLVIMENTO

Fortalecemos nosso DNA corporativo por meio de eventos de cultura organizacional, como o **Momento Telog** – série de vídeos educativos compartilhados em canais digitais, que disseminam conhecimento logístico. Também desenvolvemos uma ferramenta interna com coletores de dados, aumentando a agilidade operacional e reduzindo erros, evidenciando como tecnologia e pessoas caminham juntas na nossa estratégia.



Fonte: Acervo Telog - Evento Cana Substantivo Feminino.



ETRACK - PORTAL INTEGRADO

Para nós, a inovação é o caminho para entregar eficiência, transparência e valor agregado às operações de nossos clientes. É por isso que desenvolvemos o Etrack, um sistema de gerenciamento operacional que transforma dados em inteligência logística.

Com o Etrack, cada etapa da operação pode ser acompanhada em tempo real, **desde a emissão da nota fiscal até a entrega final ao cliente.**

Essa rastreabilidade garante total visibilidade logística e um controle ainda mais rigoroso de prazos, custos e performance.

A plataforma online do Etrack está disponível para clientes e fornecedores, funcionando como um portal completo de gestão.

Por meio dela, é possível:



Realizar o rastreamento e follow-up de operações com clareza e agilidade;



Contar com ferramentas de controle de custos e indicadores de desempenho;



Agendar e acompanhar coletas de forma inteligente e integrada;



Ter um ambiente compartilhado, que fortalece a confiança entre todos os elos da cadeia.

A análise dos dados do último período evidenciou um marco importante para a Telog: a expansão de suas operações para todas as filiais, com destaque para a inauguração da nova unidade no estado do Mato Grosso e para as recentes instalações em Piracicaba. Esses investimentos reforçam a capacidade operacional da companhia e ampliam sua presença estratégica em regiões-chave do país.

Mais do que um avanço corporativo, essa expansão representa também desenvolvimento para a comunidade local, com a geração de empregos e oportunidades, elevando o quadro de colaboradores da Telog para 433 profissionais. **Um movimento que fortalece não apenas a nossa estrutura, mas também a economia e o crescimento sustentável das regiões onde atuamos.**

Crescimento no número de colaboradores, fortalecendo nossa estrutura, e contribuindo com as regiões onde atuamos.

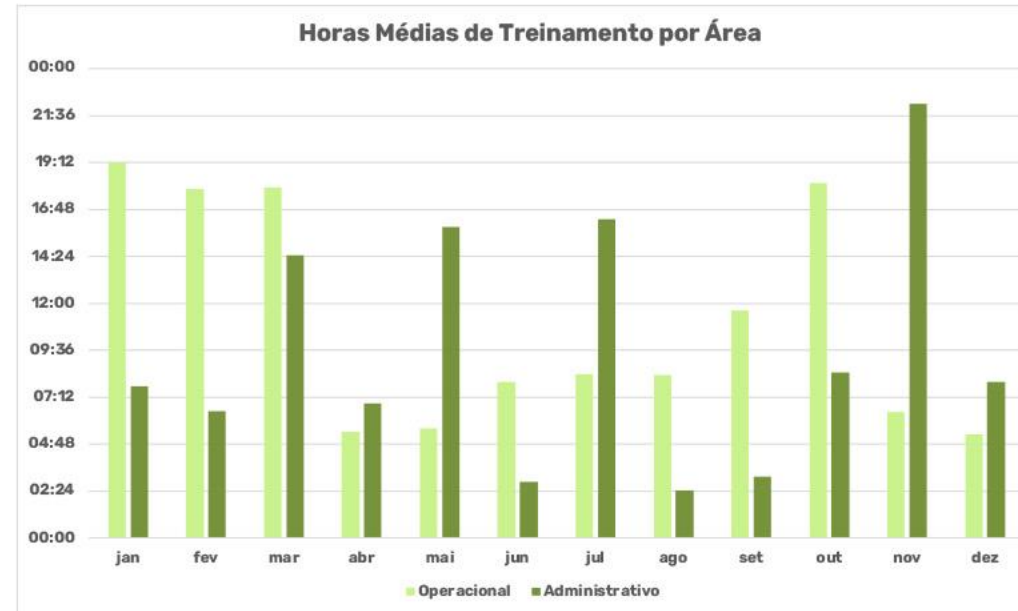
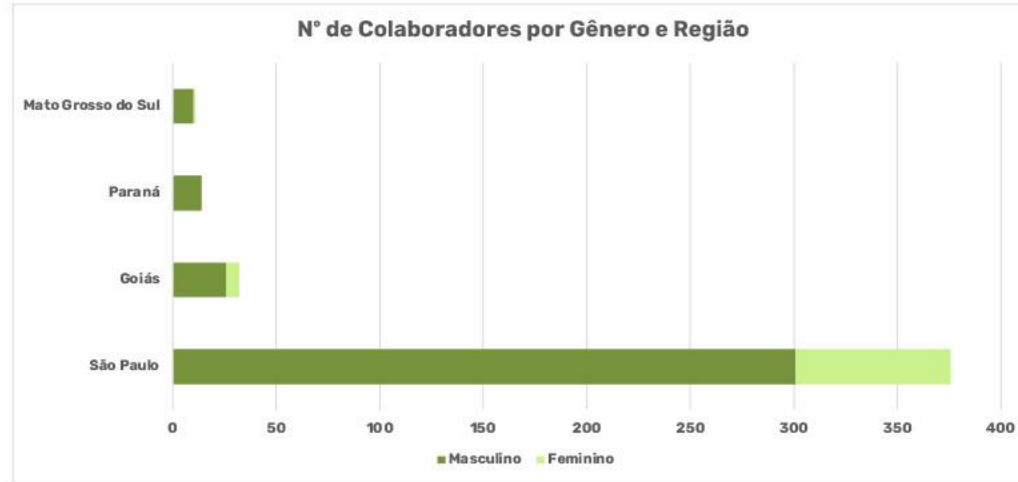
433

colaboradores diretos

23%
de mulheres na estrutura



Permanentes	348	72
Temporários	3	10
Total	351	82



OPORTUNIDADES

A Telog fomenta o crescimento profissional e o primeiro emprego por meio do Programa Jovem Aprendiz e do incentivo para que filhos de colaboradores ingressem no mercado de trabalho.



SAÚDE, SEGURANÇA E BEM-ESTAR

Segurança e saúde são prioridades absolutas. Investimos continuamente na NR-01, garantindo treinamentos e práticas que preservam a integridade física e mental.



Mantemos uma parceria com uma plataforma de atendimento psicológico 24h, que oferece suporte anônimo a todos os colaboradores. Além disso, realizamos palestras, informativos e o programa "Fale com o RH", que conta com uma psicóloga interna para atendimentos presenciais.



Nossa SIPAT anual, realizada com apoio do SESI, integra ações voltadas à saúde física, mental e segurança, reforçando a prevenção e o cuidado em todas as frentes.

A cia também possui o **Segte**, um informativo semanal com orientações e práticas de segurança, saúde e sustentabilidade.

Fonte: Acervo Telog - Treinamentos Internos.

RECONHECIMENTO

Fomos reconhecidos quatro vezes consecutivas como uma das Melhores Empresas para Trabalhar (GPTW), resultado direto do investimento contínuo em um ambiente de respeito, colaboração e desenvolvimento. Valorizamos a trajetória dos nossos talentos por meio do Programa de Premiação por Tempo de Casa, que homenageia colaboradores com 10 e 15 anos de dedicação – entregando prêmios financeiros e troféus simbólicos como forma de reconhecimento e gratidão.

Great
Place
To
Work®

Certificada
BRASIL



COMPROMISSO SOCIAL

Temos orgulho de usar nossa estrutura e expertise para gerar impactos positivos, apoiando causas que fortalecem comunidades e valorizam as pessoas. Nossas iniciativas sociais são um reflexo do nosso compromisso com o cuidado, a responsabilidade e o propósito de servir.

Por meio do **Programa Boas-Vindas**, nossos representantes visitam colaboradores que acabaram de se tornar pais e mães, celebrando esse momento especial com acolhimento e proximidade. Também incentivamos hábitos saudáveis e o espírito de equipe com o apoio a grupos como o **Amigos da Corrida** e a realização da **Copa Telog**, nosso campeonato interno.

O **Projeto Vale do Jequitinhonha**, que mantemos desde 2009, é um exemplo de dedicação de longo prazo a causas sociais. Já estivemos presentes no transporte de doações para vítimas das enchentes no Rio de Janeiro e em Santa Catarina, levando esperança e solidariedade a quem mais precisava.

Além disso, apoiamos instituições que desempenham papéis essenciais no cuidado e inclusão, como o Asilo SP, o Orfanato SP e a APAE SP, contribuindo para melhorar a qualidade de vida de idosos, crianças e pessoas com deficiência.

Na Telog, cada ação social é guiada pela certeza de que nosso papel no mundo é servir com propósito, levando mais que logística: levando cuidado, respeito e transformação.



Fonte: Acervo Telog - Programa Boas Vindas.



GOVERNANÇA CORPORATIVA

- Estrutura
- Comitê de Ética e ESG
- Canal de Ética
- Certificações
- Representação Institucional

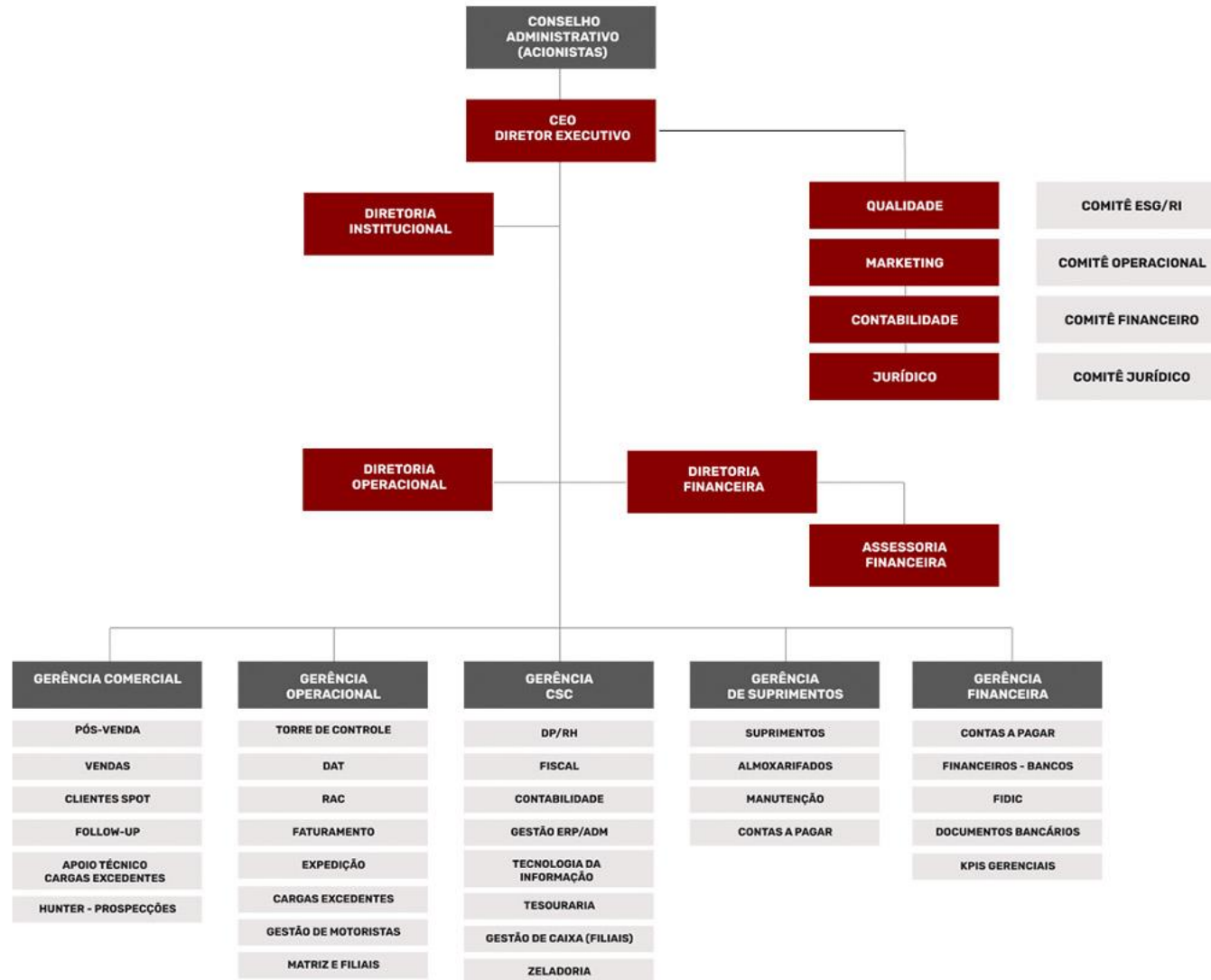
GOVERNANÇA CORPORATIVA

A governança corporativa assume um papel fundamental como alicerce estratégico para a condução ética, transparente e responsável dos negócios, assegurando o alinhamento entre os interesses dos diversos stakeholders e a perenidade da organização. Em 2024, os órgãos da administração mantiveram o seu foco no estabelecimento de diretrizes estratégicas para as suas unidades de negócio e no crescimento e transformação da Companhia.

A empresa é guiada por uma visão clara de longo prazo, que visa consolidar a empresa como líder no transporte de cargas fracionadas de MRO até 2027, com uma meta ambiciosa de faturamento bruto anual de R\$ 200.000.000,00. Essa visão é sustentada por uma missão transformadora: "Transformar Sonhos em Realidade com uma Logística Eficaz, Sustentável e de Alta Performance, promovendo o crescimento e o sucesso mútuo". Os valores fundamentais da companhia servem como pilares éticos que orientam todas as decisões administrativas, fomentando uma cultura de coragem para enfrentar riscos, honra e respeito aos princípios internos, força para superar desafios, união coletiva e pioneirismo em estratégias evolutivas. Esses elementos são integrados às práticas de governança para assegurar que a empresa não apenas atenda às demandas atuais, mas também se prepare para futuras expansões, como a modernização tecnológica e a qualificação contínua de processos.



ESTRUTURA CORPORATIVA



COMITÊ DE ÉTICA E ESG

A Telog se destaca pela criação e manutenção de um Comitê de Ética e ESG, que desempenha um papel central na supervisão e promoção de práticas éticas e sustentáveis em toda a companhia.

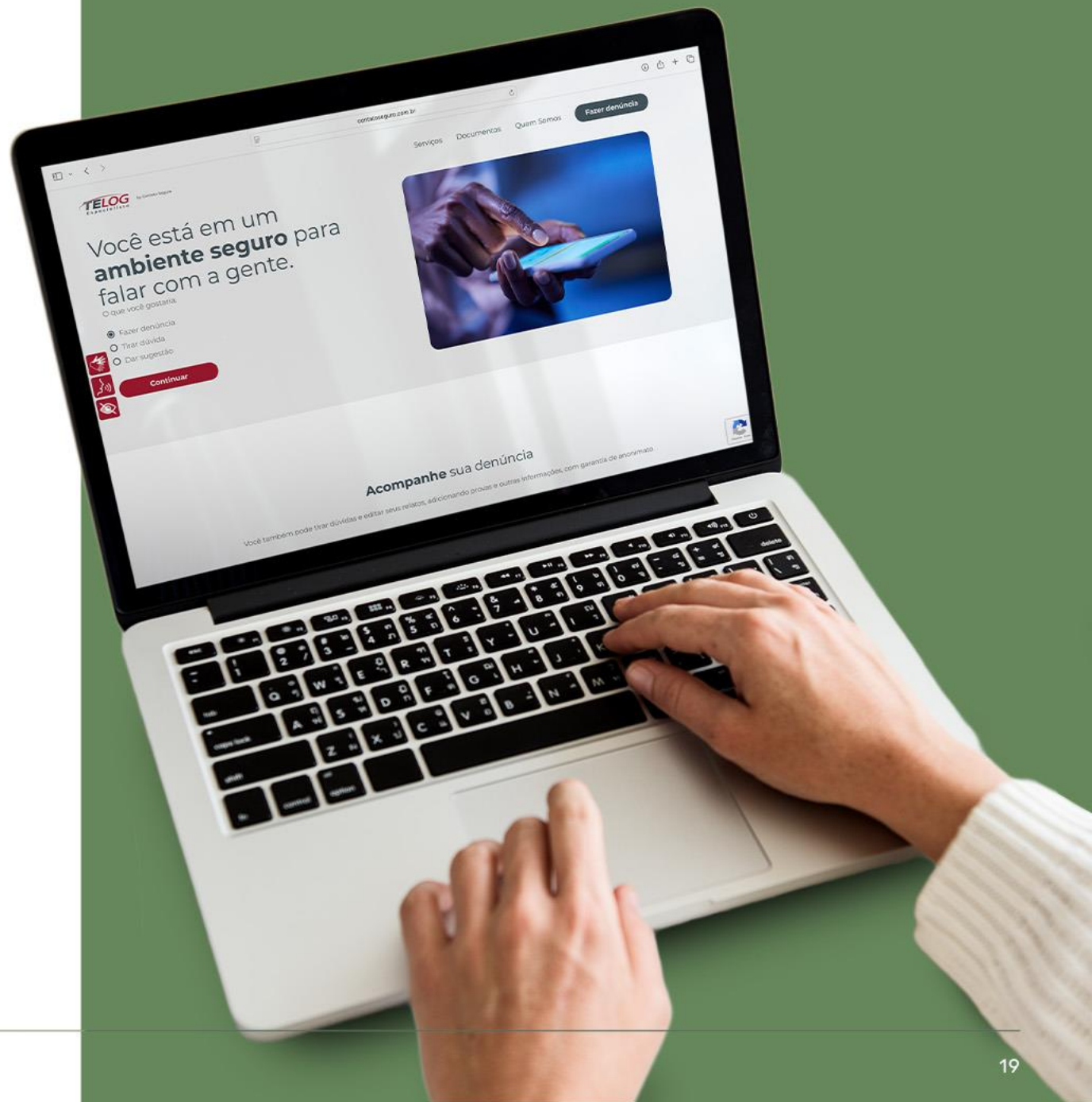
Esse comitê é formado por representantes de diferentes áreas estratégicas, diretoria, gerências operacionais, jurídico, recursos humanos, comunicação corporativa e sustentabilidade, garantindo uma visão integrada e multidisciplinar dos temas que impactam o negócio e a sociedade.

Com essa diversidade, o Comitê assegura a conformidade com os princípios de governança ambiental, social e corporativa, integrando iniciativas que minimizam impactos ambientais, promovem o bem-estar dos colaboradores e fortalecem a responsabilidade social.

Entre suas atribuições, está também a homologação criteriosa de fornecedores, assegurando que todos atendam aos padrões de qualidade, segurança e responsabilidade socioambiental exigidos pela Telog. Esse processo fortalece parcerias sólidas e alinhadas aos princípios da companhia, contribuindo para a excelência operacional e a sustentabilidade do negócio.

CANAL DE ÉTICA

O Canal de Ética da companhia foi plenamente implementado, servindo como um canal seguro e acessível para reportar preocupações éticas e promover a integridade em todas as ações da companhia. Esse mecanismo estabelece diretrizes claras para a conduta profissional, incentivando o respeito e a responsabilidade em interações internas e externas. A adesão ao Canal é reforçada por treinamentos regulares, assegurando que todos os colaboradores estejam alinhados aos princípios éticos da organização.





CERTIFICAÇÕES

A Telog orgulha-se de ser certificada pelos mais renomados selos de qualidade do setor, refletindo seu compromisso contínuo com a excelência operacional, a segurança e a responsabilidade socioambiental. A empresa mantém as certificações **SASSMAQ** e **Selo Verde**, que atestam a adesão às melhores práticas de segurança e sustentabilidade logística. Além disso, a cia conquistou por **quatro vezes consecutivas o selo GPTW (Great Place to Work)**, evidenciando um ambiente de trabalho excepcional e o alto engajamento de seus colaboradores.

Adicionalmente, a TELOG LOGÍSTICA celebra o feito de alcançar o status de "Acidente Zero", resultado de investimentos em segurança rodoviária, tecnologias de monitoramento como SASCAR MICHELIN e NSTECH, e treinamentos contínuos, como o **Programa Café com Direção** realizado semanalmente com os motoristas, com foco no diálogo de segurança.





REPRESENTAÇÃO INSTITUCIONAL

A Telog também marca presença ativa no cenário setorial por meio da atuação de Rosana Amadeu, Diretora de Relações Institucionais e Governamentais, que representa a companhia em fóruns e eventos estratégicos, contribuindo para debates relevantes sobre logística, sustentabilidade e desenvolvimento do setor. Essa participação reforça o papel de liderança e influência da Telog no mercado, desempenhando papel de destaque nas seguintes frentes:

- Ceise BR – Presidente – biênio 2025/2026
- Cadeia Produtiva da Bioenergia – Responsável pela Governança junto ao Governo Estadual – Plataforma SP Produz
- Santa Casa de Sertãozinho – Membro da Irmandade
- Gemas da Cana – Membro do grupo Cana Online
- MasterCana – Jornal Cana – MC25 – Comissão Julgadora

An aerial photograph of a two-lane asphalt road winding through a dense, lush green forest. A white truck is driving on the road, moving away from the viewer. The text is overlaid on the left side of the image.

FICHA TÉCNICA

Coordenação Geral do Relatório de Sustentabilidade

Iza Barbosa
TerraGrata Consultoria em Sustentabilidade

Captação e organização dos conteúdos

Equipe TerraGrata Consultoria em Sustentabilidade
Telog Especialista

Redação

Angélica Silva

Diagramação e Arte

Angélica Silva

Fotografias

Arquivos Telog Especialista

Produção

TerraGrata Consultoria em Sustentabilidade
Telog Especialista